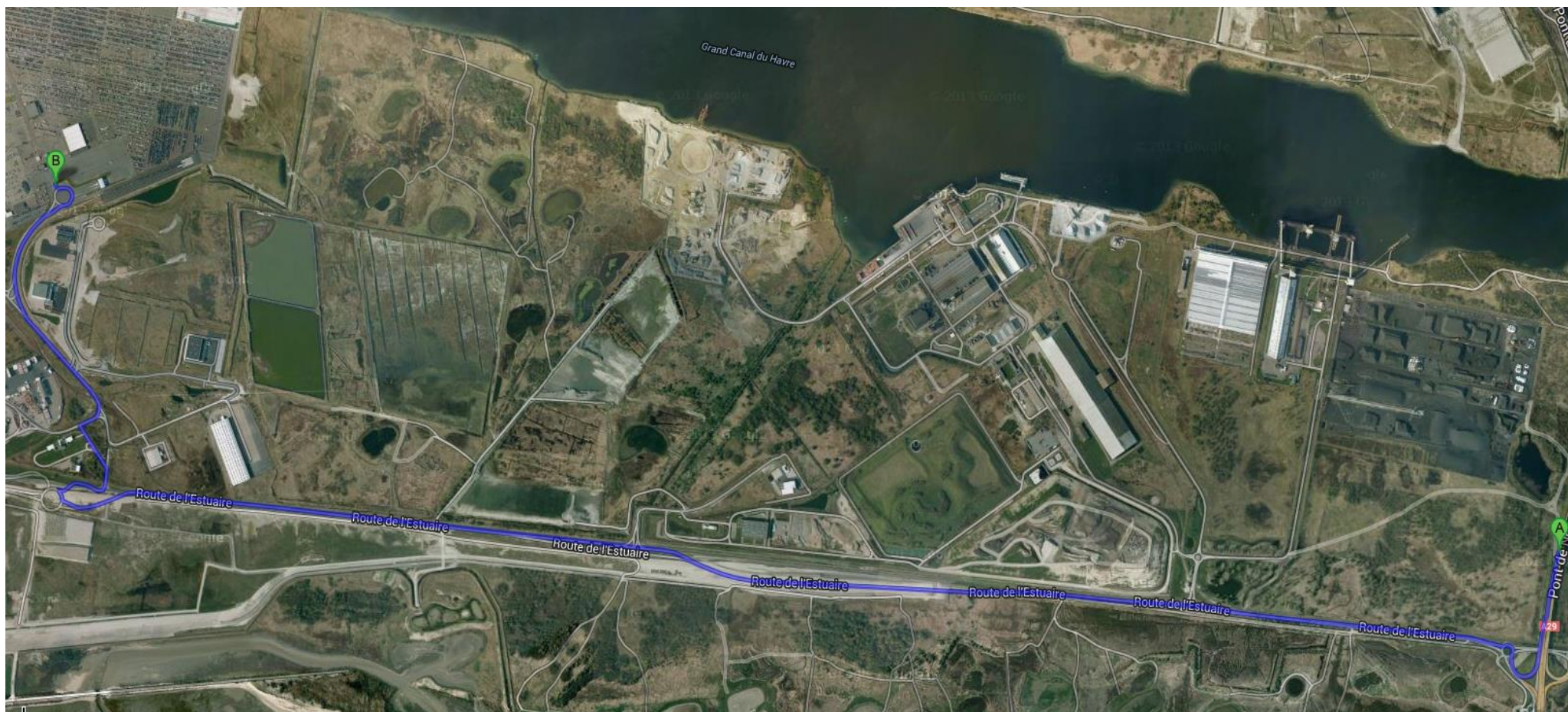


LTS LOGTRANS SERVICES

Route des Marais – Port 1706 (Centre Roulier)

Itinéraire au départ du Pont de Normandie



- Sortie de péage **Pont de Normandie (A) :**

- 1- Prendre la **1^{ère}** sortie direction **Port 1000-4000**.
- 2- Au rond-point prendre la **2^{ème}** sortie direction **Port 1100-4000**.
- 3- Au rond-point prendre la **1^{ère}** sortie direction **Port 1100-4000**.
- 4- Continuer tout droit sur 5km environ, vous passerez deux feux (route de l'estuaire).
- 5- Au rond-point prendre la **1^{ère}** sortie direction **Port 1600-1830**.
- 6- Au rond-point continuez tout droit sur la **route des marais** direction **Port 1680-1780**.
- 7- Ensuite prendre direction **Port 1690-1730**.

(B) Vous êtes arrivés à nos bureaux : (porte d'entrée au RDC)



